

# 人を愛し、仕事を愛する フルコース人生のすすめ



札幌医科大学  
解剖学第2講座

藤宮峯子

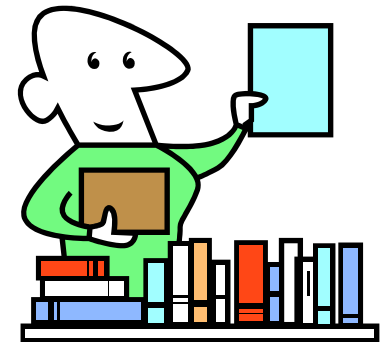
# フルコース人生とは？



★自分が生きてために、この世が少しでも良くなるように!

# 学生時代

- 医学部同級生は一生のつきあい
- 男性の考え方や行動パターンを学ぶ
- ひたすら勉強、勉強、そして勉強



# 結婚、出産、子育て

- 愛は奪うものなり
- 母性を最大限に発揮する  
(母乳育児、スキンシップ)
- 家族の力を最大限借りる(夫、親など)
- 職場に復帰する意欲を絶やさない  
(女性ホルモンに打ち勝つ)



★仕事は取り返しがつくが、子育ては取り返しがつかない

## 研修医～医師として

○ 男性医師と同じようには働けない  
(時間的な制約)



○ 組織の中でなくてはならない存在になる  
(独自性を出す)

○ 努力を惜しまない

★10年先を読む先見性が大切。生き方や専門を決めたら、まっしぐらに進む

## 医学研究者としての自己実現

- 一緒に切磋琢磨していける研究仲間をつくる。  
(同僚でも(国内外)大学院生でも学生でも)
- お互いに駆け出しの頃から出会い、夢を分かち合い、一緒に成長していける仲間を作る。(つきあいは一生もの)
- 人のために一生懸命にやってやる。



★まず、相手を勝たせて、次に自分が勝つ。  
男性が先の方が、世の中うまく行く。

## つまづいたとき、どう立ち上がるか

- こけても、こけても立ち上がる精神的、身体的タフネス  
(男性の3倍～5倍やっても、上に上がれない社会構造)
- 自分を信じ、「こんな所で満足する自分じゃない！」と考え、決してあきらめない。
- 一人じゃ耐えられなくても、友情で救われる。  
「君が大きくなるために、神様が与えてくれた試練だよ！」  
と、言ってくれる友がいれば、強くなれる。

★試練は、乗り越えられる人にものみ  
与えられるものだから



## 人を育てる仕事術

- いつも自分に続く人を意識して生きる。
- 権威におもねない。何者にも寄りかからないで、自分の足で立って生きる。(ゴマをすって偉くなっても、後輩に顔向けが出来ない)
- 権威にくみせず生きられるのが、女性の強み。
- 潔く一人で生きていけば、自然に仲間も出来るし、尊敬もされる。
- ★ 次世代の優秀な人材を育てることが、最重要課題。



## 女性を精一杯生きよう！

- この世の美、真実、愛を感じる心
- 人を慈しみ育てる性
- 男性の不安定性を補い、暖かく人を癒す力を持つ
- 女性であることで、この世を幸せに出来る



真剣に願って、努力すれば、叶わないことはないと思います。  
この世が少しでも良くなり、人々が幸せになるために、  
頑張りましょう！